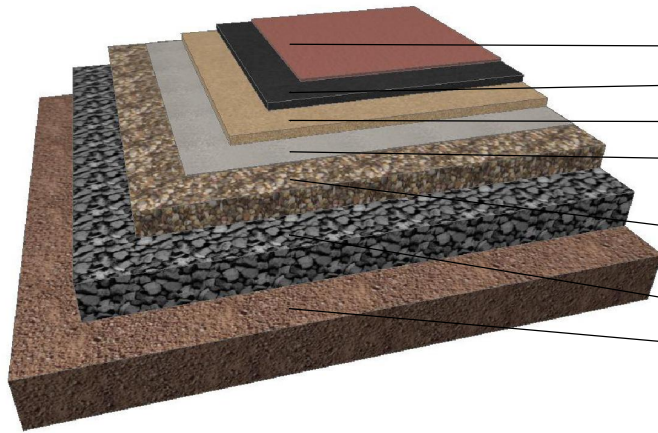


SKLADBA ATL. DRÁHY

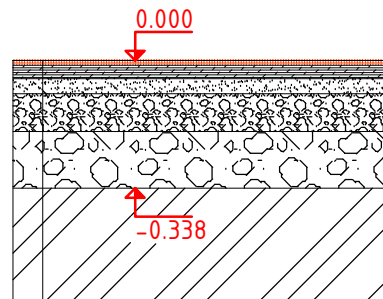
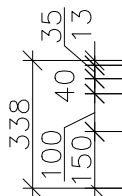
M 1:10, ATLETICKÁ DRÁHA SOL'



- SBR GRANULÁT hr.: 10 mm A EPDM STRIEKANÝ hr.: 3 mm
- PODKLAD ODPRUŽENÝ SBR ZMIEŠANÝ S KAMENIVOM hr.: 35 mm
- PODKLAD ZO ŠTRKODRVINY FR. 0-4 mm, VRSTVA hr.: 40 mm
- GEOTEXTÍLIA POLYPROPYLÉNOVÁ TATRATX GTX N PP 300
- PODKLAD Z KAMENIVA HRUBÉHO DRVENÉHO VEL. 16-32 mm S ROZPRESTRETÍM A ZHUTNENÍM hr. 100 mm
- PODKLAD Z KAMENIVA HRUBÉHO DRVENÉHO VEL. 32-63 mm PO ZHUT. hr. 150 mm
- PŮVODNÁ ZEMINA, RASTLÝ TERÉN

TENTO TYP POVRCHU „SPRAY COAT“ JE TVORENÝ ZÁKLADNOU VRSTVOU ČIERNEHO GUMOVÉHO GRANULÁTU SBR FRAKCE 1-3 MM SPOJENÉHO POLYURETANOVÝM POJIVOM, KTORÁ SE KLADIE V PRIEMERNEJ HR. 10MM. ZMES SA MIEŠA NA MIESTE STAVBY A NANÁŠA SE ŠPECIÁLNYM K TOMU URČENÝM FINIŠEROM NA CELÚ PLOCHU, ČÍM VYTVÁRA MONOLITICKÝ, BEZŠPÁROVÝ A VODOPRIEPUSTNÝ CELOK. NA TÚTO VRSTVU SE VYKONÁVA NÁSTREK HR. 3MM Z JEMNÉHO GUMOVÉHO GRANULÁTU EPDM FRAKCE 0,5-1,5 MM A EPDM PRACH SPÔSOBUJÚCEHO ZDRSNENIE A PROTIŠMIKOVÝ EFEKT. CELKOVÁ HR. POVRCHU JE TEDA 13MM. TENTO POVRCH JE URČENÝ ŠPECIÁLNE PRE ATLETIKU.

UMELÝ POVRCH BUDE ČERVENÝ A MUSÍ MAŤ PLATNÝ CERTIFIKÁT MEDZINÁRODNEJ ATLETICKEJ FEDERÁCIE IAAF. ČIAROVANIE JEDNOTLIVÝCH DRÁH NA OVÁLE A ZÁKLADNÝCH HANDICAPOV BUDE BIELOU FARBOU, OSTATNÉ HANDICAPY BUDÚ V ROZDIELNYCH FAREBNÝCH ODTIEŇOCH.



- SBR GRANULÁT hr.: 10 mm A EPDM STRIEKANÝ hr.: 3 mm
- PODKLAD ODPRUŽENÝ SBR ZMIEŠANÝ S KAMENIVOM hr.: 35 mm
- PODKLAD ZO ŠTRKODRVINY fr. 0-4 mm, VRSTVA hr.: 40 mm
- GEOTEXTÍLIA POLYPROPYLÉNOVÁ TATRATX GTX N PP 300
- PODKLAD Z KAMENIVA HRUBÉHO DRVENÉHO FR. 16-32 mm S ROZPRESTENÍM A ZHUTNENÍM hr.: 100 mm
- PODKLAD Z KAMENIVA HRUBÉHO DRVENÉHO FR. 32-63 mm S ROZPRESTENÍM A ZHUTNENÍM hr.: 150 mm
- PŮVODNÁ ZEMINA, RASTLÝ TERÉN

1) POŽADOVANÉ TECHNICKÉ VLASTNOSTI: A) PODĽA IAAF ŠPECIFIKÁCIE

- ÚTLM DOPADU - MIN 35%
- VERTIKÁLNA DEFORMÁCIA - MIN 1,5 MM
- KLZKOSŤ - MIN 0,5
- VODOPRIEPUSTNOSŤ - 0,052CM/S
- PEVNOSŤ V ŤAHU - MIN 0,6 N/MM2
- PREŤAŽENIE - MIN 70%

- a) PODĽA ŠPECIFIKÁCIE DIN V 18035-6
- b) ŠTANDARDNÁ DEFORMÁCIA - MIN 0,6 MM
- ODPOROVÉ OPOTREBENIE - MAX. 1 MM
- ODOLNOSŤ PRI POUŽITÍ TRETIER - TRIEDA 1
- b) KLASIFIKÁCIA PODĽA ASTM F 2157-08
- TRIEDA 1 (NAJVYŠŠIA MOŽNÁ KLASIFIKÁCIA)

1) POŽADOVANÉ ENVIRONMENTÁLNE VLASTNOSTI PODĽA

- DIN 18035-6 PRE ŽIVOTNÉ PROSTREDIE
- DOC - MAX 10
- OLOVO (PB) - MAX 0,01MG/L
- KADMIUM (CD) - MAX 0,001 MG/L
- CHRÓM TOTAL (CR) - MAX 0,01 MG/L
- CHRÓM VI (CRVI) - MAX 0,01 MG/L
- ORTUŤ (HG) - MAX 0,001 MG/L
- ZINOK (ZN) - MAX 1 MG/L
- SELEN (SN) - MAX 0,01 MG/L
- ZÁPACH - BEZ ZÁPACHU

Vypracoval Ing.arch.M.Šarišský	Stavba REVITALIZÁCIA ŠPORTOVISKA V OBCI SOL'	J.M.J.Projekt, s.r.o. Bardejovská 511 086 33 Zborov	
Projektant Ing.arch.M.Šarišský	Stavebník: Obec Sol, Sol 161, Sol 094 35	Dátum 2/2021	Stupeň SP
Zodp.projektant Ing.arch.M.Šarišský	Miesto stavby: KU Obec Sol,č.p. 1039,1038,1037	Zčk.č.	Kóty v MM
Kontroloval Ing.arch.M.Šarišský,A.A.	Objekt: SO – 01 ATLETICKÁ DRÁHA	Formát 3A4	Mierka 1:10
	Diel ARCHITEKTONICKO–STAVEBNÉ RIEŠENIE	Časť D-01	Príl.č. 03
	Obsah DETAIL SKLADBY ATLETICKEJ DRÁHY		