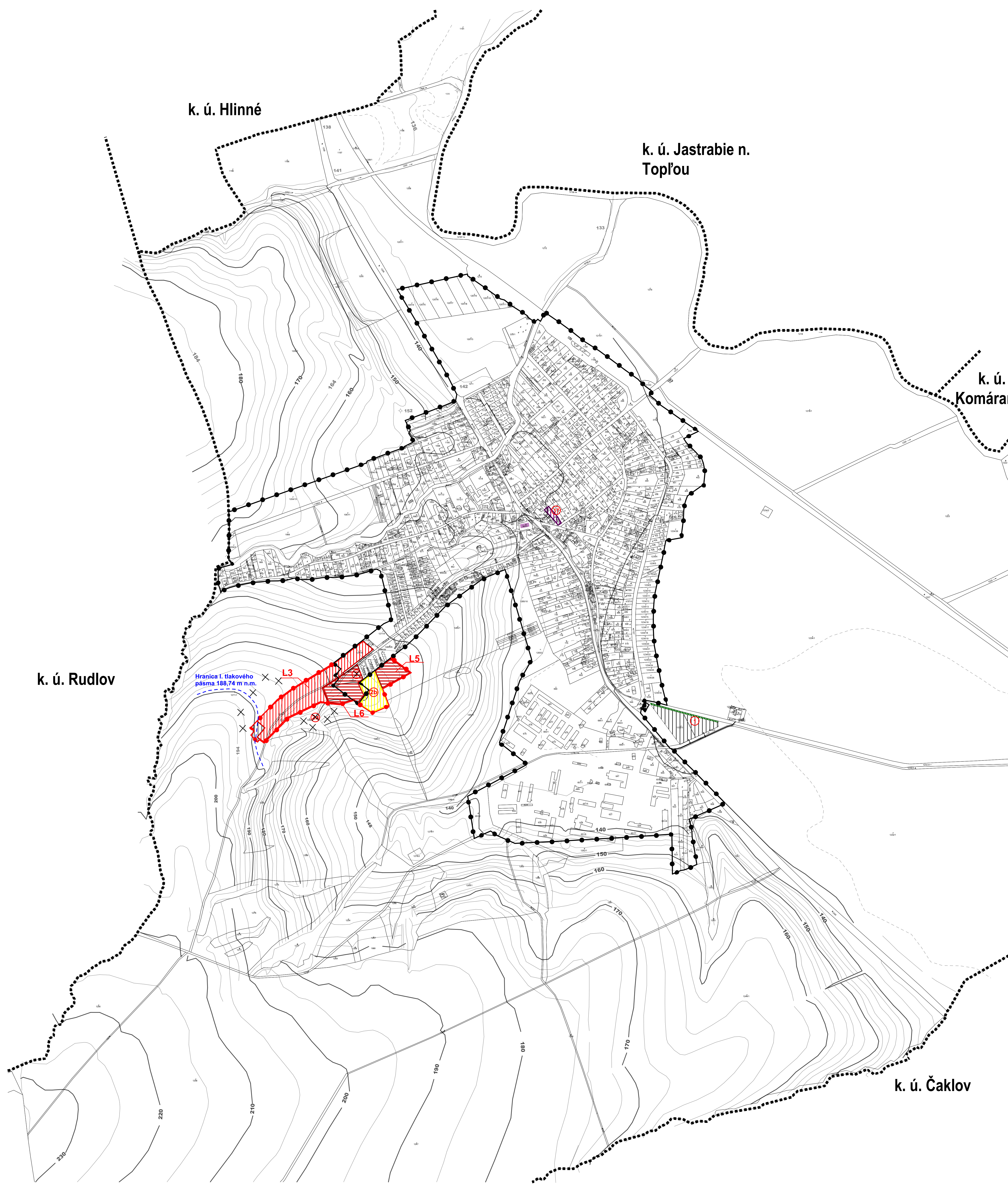


# SOL'

## ZMENY A DOPLNKY č.1 - ÚZEMNÝ PLÁN OBCE

### M 1:5 000



#### LEGENDA:

STAV	NÁVRH	ZÁMER	
			KATASTRÁLNA HRANICA
			HRANICA ZASTAVANÉHO ÚZEMIA OBCE
			PLOCHA RODINNÝCH DOMOV
			PLOCHA BYTOVÝCH DOMOV
			PLOCHA OBYČIANSKEHO VYBAVENIA
			PLOCHA ŠPORTU
			PLOCHA TECHNICKÉHO VYBAVENIA

#### NÁVRH:

1 - Športový areál - juh, Zberný dvor, 2a - Multifunkčné ihrisko, 2b - Futbalové ihrisko, 3 - Materská škôlka, 4 - Obecný cintorín, 5 - Priemyselný park, 6 - Detské ihrisko, 7 - Zariadenie sociálnych služieb, 8 - Verejný tromažďovací priestor, amfiteáter, 9 - Kultúrny dom, 10a - Hasičská zbrojnica, 10b - Hasičský klub, šatne, sklad, 11 - Športový areál Východ, 12 - Dom sociálnych služieb (28), 13 - Rekreácia, drobná architektúra, 14 - Protipožiarna nádrž, 15 - Rekonštrukcia zdravotného strediska s nadstavbou, 16 - Materská škôlka - juh, 17 - Výrobná - obchodná prevádzka, L1a, b - L3 - Lokality rodinných domov, L4 - L6 - Lokality bytových domov, P1 - P3 - Parkovisko

#### Zoznam verejnoprospešných stavieb

- Stavby verejnej občianskej vybavenosti a sociálnej infraštruktúry (viď výkres č. 3, 9)**
- VS 1a - Stavba materskej škôlky.
  - VS 1b - Stavba materskej škôlky - juh.
  - VS 2 - Stavba Zariadenia sociálnych služieb.
  - VS 3 - Stavba rekonštrukcie budovy bývalej materskej školy na Dom sociálnych služieb.
  - VS 4 - Stavba verejného zromažďovacieho priestoru - amfiteáter.
  - VS 5 - Stavba rekonštrukcie objektu zdravotného strediska s nadstavbou.
  - VS 6 - Stavba kultúrneho domu.
  - VS 7 - Stavba hasičskej zbrojnice a hasičského klubu - šatne, sklad.
  - VS 8 - Stavba športového areálu - juh v juhovýchodnej časti obce.
  - VS 9 - Stavba športového areálu - Východ, pri jestvujúcom futbalovom ihrisku.
  - VS 10 - Stavba multifunkčného ihriska.
  - VS 11 - Stavba futbalového ihriska.
  - VS 12 - Stavba detského ihriska v centrálnej časti obce.
- Stavby verejnej dopravy a verejného technického vybavenia**
- Stavby dopravy a dopravných zariadení (viď výkres č. 4, 9)**
- VS 13 - Stavba trasy navrhovanej preložky cesty I/18 (stavba I/18 a I/74 Lipníky - Ubľa).
  - VS 14 - Stavba modernizácie železničnej trate nadregionálneho významu s elektrifikáciou - Prešov - Vranov nad Topľou - Strážske.
  - VS 15 - Rekonštrukcia ciest III. triedy v zastavanom území v kategórii MZ 8,5(8)/50 vo funkčnej triede B3 a mimo zastavaného územia v kategórii C 7,5/70, vrátane priradených napojení MK a účelových komunikácií.
  - VS 16 - Rekonštrukcia jestvujúcich miestnych komunikácií na kategórie C3-MO 8,0/30, C3-MO 5,5/30, C3-MO 4,5/30, vrátane dobudovania minimálne jednostranných chodníkov.
  - VS 17 - Stavby nových miestnych komunikácií v predstihu v lokalitách novej bytovej výstavby v kategórii C3-MO 7,5/40.
  - VS 18 - Stavba miestnej komunikácie ku kompostovisku v kategórii C3- MK 6,5/30.
  - VS 19 - Stavba miestnej komunikácie okolo bývalej materskej školy ku parcele 158/1 v kategórii C3- MK 6,5/30.
  - VS 20 - Stavby peších chodníkov, pozdĺž jestvujúcich miestnych komunikácií.
  - VS 21 - Stavba verejného parkoviska P1- pri navrhovanom futbalovom ihrisku, P2 - v centre obce, P3 - pri navrhovanom zbernom dvore odpadov s napojením na účelovú komunikáciu.
  - VS 22 - Stavby dvoch cykloturistických trás.
- Stavby vodného hospodárstva (viď výkres č. 5, 9)**
- VS 23 - Stavby rozšírenia verejného vodovodu.
  - VS 24 - Stavby rozšírenia verejnej gravitačnej kanalizácie.
- Stavby energetiky a energetických zariadení (viď výkres č. 6, 9)**
- VS 25 - Stavby nových trafostánic a VN pripojok k nim TS 0001 - TS 0013.
  - VS 26 - Stavby trasy NN vedenia káblových rozvodov v zemi s napojením z jestvujúcich a nových zdrojov elektrickej energie.
  - VS 27 - Stavby verejného osvetlenia v nových obytných, športových a rekreačných lokalitách.
  - VS 28 - Stavby rozšírenia STL plynovodov.
- Stavby telekomunikácií (viď výkres č. 4, 9)**
- VS 29 - Stavby pripojných metalických a optických káblov pre jednotlivé lokality v súbehu s trasami vedení sekundárnej NN siete v obci.
- Stavby v oblasti ochrany a tvorby životného prostredia (viď výkres č. 6, 9)**
- VS 30 - Stavby na úpravu priepustov pod železničným valom.
  - VS 31 - Stavby na opravu protipovodňovej ochrannej brány pod železničným podjazdom, v smere Jastrabie nad Topľou.
  - VS 32 - Stavba regulácie a úpravy Slaného potoka v centrálnej časti obce.
  - VS 33 - Stavby na umiestnenie ochrany pred povrchovými vodami nad navrhovanou lokalitou L1a a severným smerom od Agrodrúžstva.
  - VS 34 - Stavba protipožiarnej nádrže s prístupovou komunikáciou a obratiskom, pri lokalite L1b na Slanom potoku.
  - VS 35 - Stavba zberného dvora odpadov v juhovýchodnej časti obce s napojením na účelovú komunikáciu.

VÝZNAMNÁ ÚČELOVÁ KOMUNIKÁCIA

ZRUŠENÉ  
 ZELENĀ IZOLAČNĀ

Schvaľovacia doložka:  
 Označenie schvaľovacieho orgánu: Obecné zastupiteľstvo v Soli  
 Číslo uznesenia a dátum schválenia: .....  
 Číslo VZN, ktorým sa vyhlásuje súvaha čar' ZaD č. 1 ÚPN obce: .....  
 Oprávnená osoba: Ing. Jozef Berta - starosta obce: .....

OBJEDNÁVATEL:	Obec SOL'	SPRACOVATEL:	Invest Leasing, s.r.o. Duchnovičovo nám. 1 Prešov 080 01
HLAVNÝ REŠTEĽ:	Ing. arch. Jozef Kužma AA	FORMAT:	16 x A4
OBSAH VÝKRESU:	Výkres riešenia verejného technického vybavenia - vodné hospodárstvo	DÁTUM:	05.2018
NÁZOV AKCIE:	Zmeny a doplnky č. 1 - Územný plán obce	MIERKA:	1 : 5 000
		ČÍSLO VÝKRESU:	5