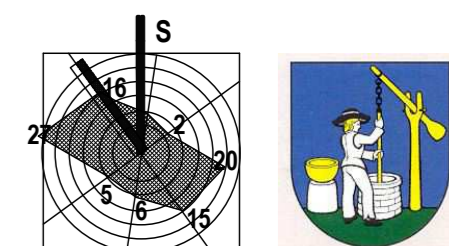
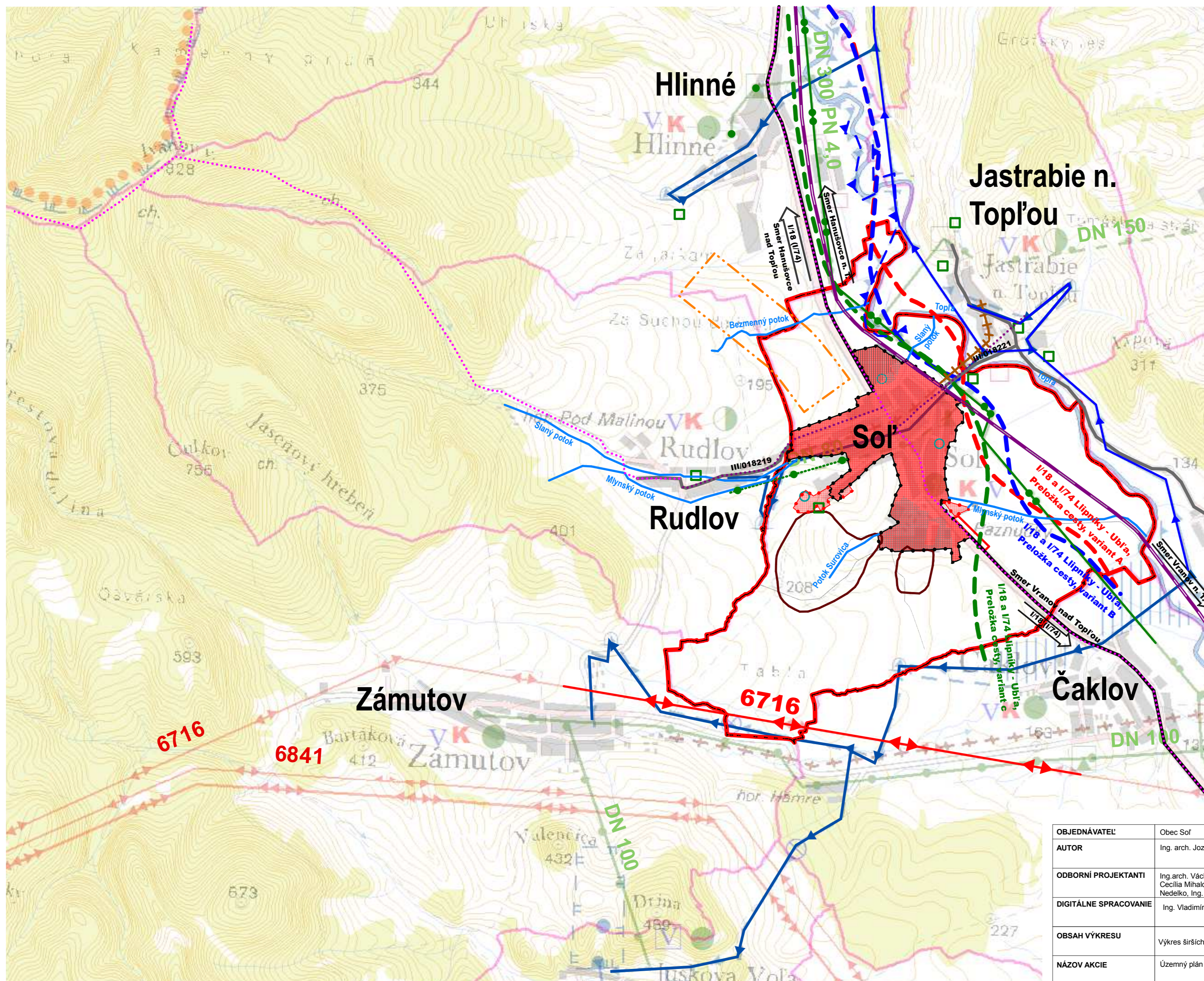


SOL' ÚZEMNÝ PLÁN OBCE - návrh



M = 1 : 25 000



LEGENDA:

STAV	NÁVRH	VÝHLAD	
			Hranica katastra
			Hranica katastra susedných obcí
			Zastavané územie obce
			Plocha rodinných domov
			Plocha výroby a skladov
			Cesta I. triedy
			Cesta III. triedy
			Železnica
			Cyklistická a turistická trasa
			Ložisko soli - kamenná soľ
			Svahová deformácia - potenciálna
			Skládka - upravená
			Elektrické vedenie VVN 220 kV
			Elektrické vedenie VVN 110 kV
			Plynovod VTL
			Plynovod STL
			Plynifikované sídlo
			Regulačná stanica plynu
			Podzemný vodný zdroj
			Sídlo s vodovodom
			Hranica chránenej vodohospodárskej oblasti
			Ochranné pásmo pitnej vody 2. stupňa
			Hlavný skupinový privádzač pitnej vody
			Ochranná hrádza
			Povodie vodárenského toku
			Skupinový kanalizačný zberač
			Sídlo s kanalizáciou
			Vodný tok
			Radónové riziko - nízke
			Radónové riziko - stredné

OBJEDNÁVATEĽ	Obec Sol'	VLASTNÍK VÝKRESU	
AUTOR	Ing. arch. Jozef Kužma	Invest Leasing, s.r.o. Duchnovičovo nám. 1 Prešov 080 01	
ODBORNÍ PROJEKTANTI	Ing. arch. Václav Hochmuth, Ing. Jozef Antol, Ing. Ivan Bača, Cecilia Mihalová, Ing. Alexander Komanický, Ing. Vladimír Nedelko, Ing. Ján Stano	ČÍSLO ZÁKAZKY	
DIGITÁLNE SPRACOVANIE	Ing. Vladimír Nedelko	FORMÁT	16 x A4
OBSAH VÝKRESU	Výkres širších vzťahov	DÁTUM	10. 2015
NÁZOV AKCIE	Územný plán obce Sol' - návrh	MIERKA	1 : 25 000
		ČÍSLO VÝKRESU	1